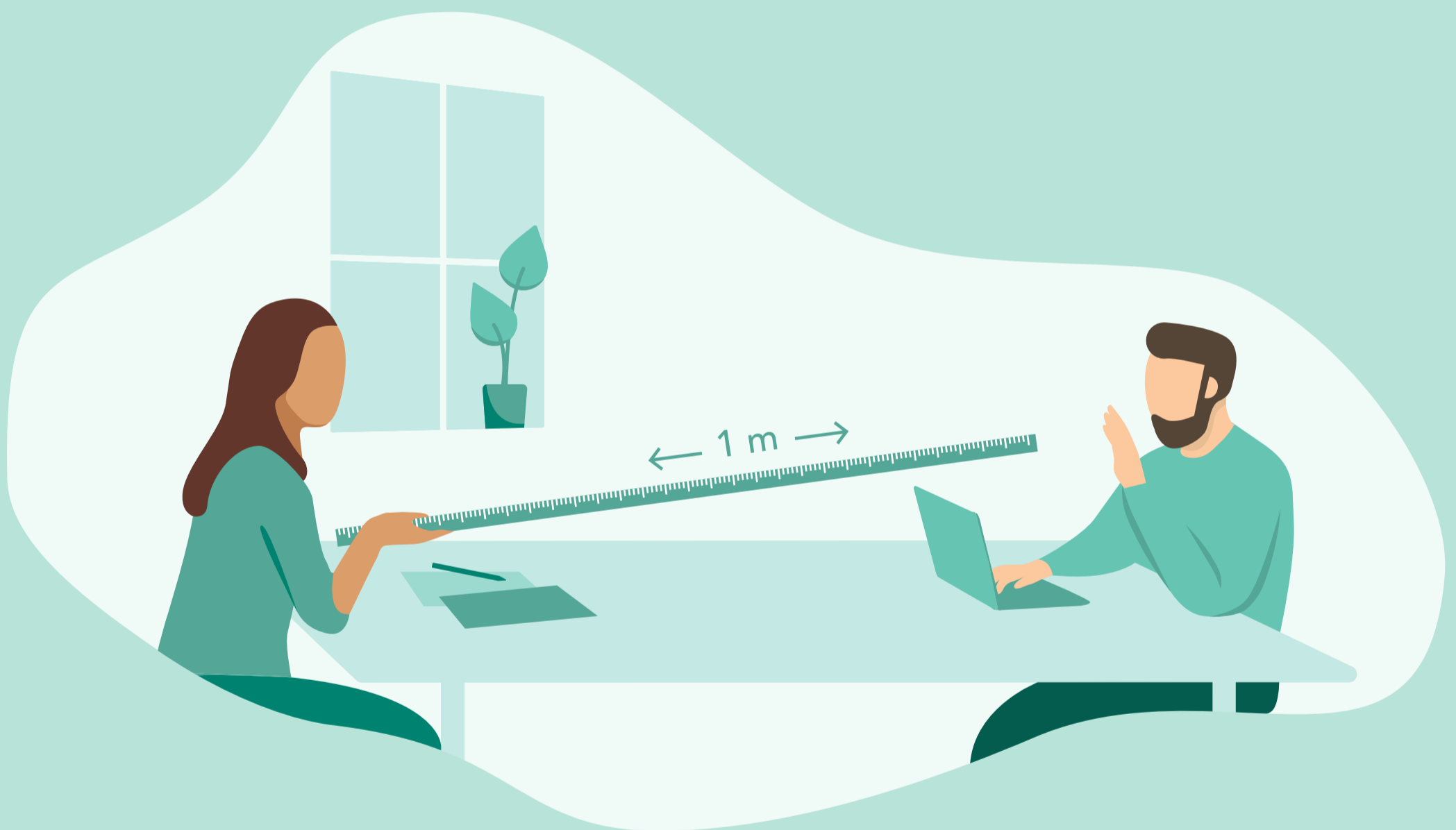
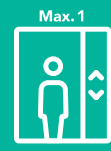


**Vis respekt for dine kolleger
og hold god avstand til andre.
Minst 1 meter, helst 2.**





**Husk å holde god avstand.
Ta heisen alene, ikke sammen med andre.
Alternativt kan du bruke trappa.**



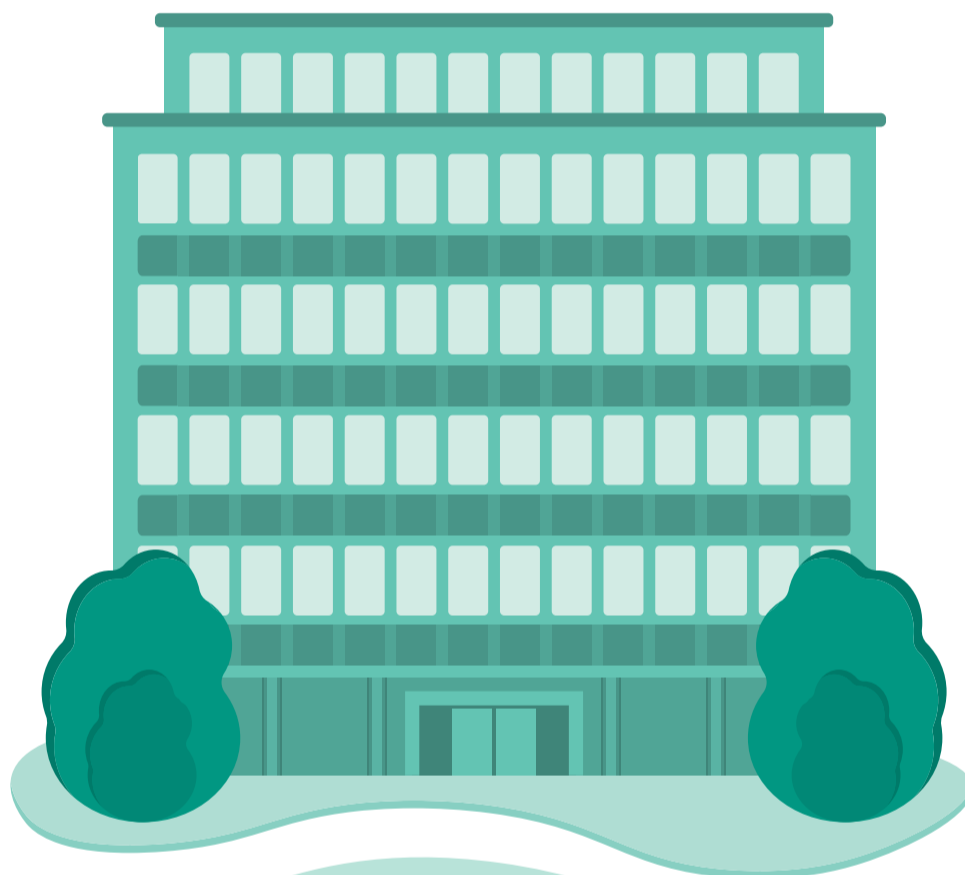


Alle ansatte må følge rådene om personlig smittevern:

Vask hendene ofte og grundig, (minst 30 sekunder) med såpe og lunkent vann, bruk helst papirhåndklær. Bruken av varmluftstørkere bør risikovurderes. Bruk desinfeksjonsmiddel som inneholder alkohol, men bare når du ikke har såpe og vann tilgjengelig.



STOPP



Ikke gå inn i bygget dersom du:



er pålagt karantene
eller isolasjon



har symptomer eller
sykdomsfølelse



Vask hendene ofte og grundig, (minst 30 sek.) med såpe og lunkent vann, bruk helst papirhåndklær.



Husk god hostehygiene. Nys og host i albuen eller i papirlommetørkle som kastes etter bruk.



Vis respekt for dine kolleger og hold god avstand til andre. Minst 1 meter, helst 2.